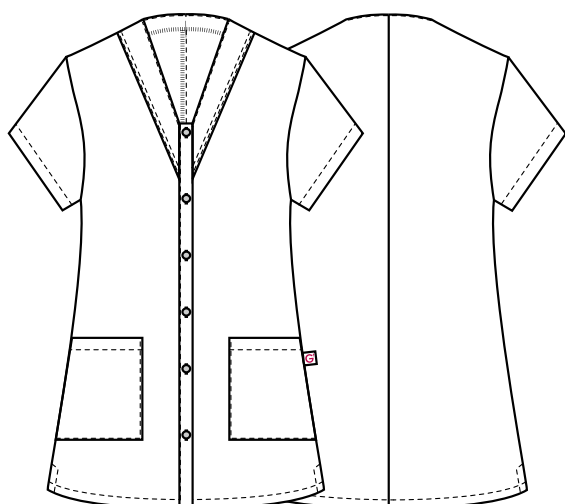


CAMELIA

CODICE ARTICOLO

COD. Q9K00222

Giblor's
italian work/life specialist



DETTAGLI

- 2 tasche
- 2 spacchetti laterali

COLORE

C01 Bianco

TESSUTO

65% poliestere
35% cotone
145 g / m²



TAGLIE

XS ÷ 4XL
Regular Fit

Le misure indicate si riferiscono alle taglie **S** per i capi femminili, **L** per i capi maschili. Per i capi a taglia unica le misure indicate sono effettive.

La casacca Camelia è realizzata in un leggero policotone melangiato del peso di appena 145 g / m². Presenta una vestibilità Regular Fit, l'abbottonatura centrale a sei bottoni opachi e due tasche dallo stile geometrico. Il tessuto è resistente alle alte temperature ed è candeggiabile.

COLORI DISPONIBILI



C01 Bianco

TABELLE TAGLIE
E CORRISPONDENZE

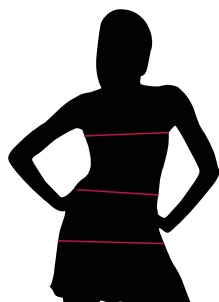


TABELLA ST-MED K4 REGULAR FIT

| TAGLIA | XS | S | M | L | XL | XXL | XXXL | 4XL |
|--------------------------|-------|--------|---------|---------|---------|---------|---------|---------|
| 1 - SPALLE | | | | | | | | |
| 2 - CIRCONFERENZA TORACE | 88-92 | 93-98 | 99-104 | 105-110 | 111-118 | 119-126 | 127-134 | 135-142 |
| 3 - CIRCONFERENZA VITA | 84-88 | 89-94 | 95-100 | 101-106 | 107-115 | 116-124 | 125-132 | 133-141 |
| 4 - CIRCONFERENZA BACINO | 94-98 | 99-104 | 105-110 | 111-116 | 117-124 | 125-133 | 134-141 | 142-149 |

GUIDA ALLE TAGLIE **1)** Prendere le misure anatomiche (corpo con abbigliamento intimo) senza stringere mantenendo ben teso il metro. **Nota:** nel caso vogliate indossare dei camici già con dell'abbigliamento sotto prendete le misure già abbigliati. **2)** Nel caso tra le misure prese vi fosse una misura a cavallo fra 2 taglie vi consigliamo di prendere quella più grande. **3)** Le misure della tabella sono espresse in centimetri.

GIBLORS.COM